

M.AKLIVE
professional skincare

АНТИВОЗРАСТНЫЕ СТРАТЕГИИ

Средства омоложения в ассортименте косметики **M.AKLIVE**.
Обзор антиоксидантных, Anti Age, осветляющих средств, средств с ретинолом.

СТАРЕНИЕ

Старение — это снижение биологических ресурсов организма к восстановлению органов и тканей, угасание основных систем организма и репродуктивной функции, ухудшение обновления организма на клеточном уровне.

ПРИЗНАКИ СТАРЕНИЯ:

- **Кожа и соединительная ткань:**
птоз, пигментация, морщины, жёсткость мышц, связок, истончение ПЖК, декальцификация костей, резорбция.
- **Иммунитет:**
аутоиммунные заболевания, снижение онкозащиты, снижение адаптивных свойств к изменениям окружающей среды.
- **Детоксикация:**
накопление в тканях эндотоксинов, отложение воспалительных агентов в тканях, сосудах, артериях.
- **Головной мозг:**
нейродегенеративные заболевания, снижение когнитивных функций, снижение памяти, концентрации внимания

ВИДЫ СТАРЕНИЯ:

- Хронологическое — количество лет.
- Биологическое — возраст организма.
- Ментальное — гибкость мышления.
- Внешнее старение (фотостарение) зависит от:
 - генетики;
 - расы;
 - гормонального статуса;
 - наличия хронических заболеваний.

ОСНОВНЫЕ ПРОЦЕССЫ:

- Снижение пролиферации эпидермиса, синтеза липидов, уменьшение его толщины, уплощение дермо-эпидермального соединения;
- Снижение синтетической активности фибробласта, уменьшение толщины дермы, атрофия межклеточного матрикса, снижение секреции желез;
- Ухудшение кровоснабжения дермы — изменение кожного иммунитета.

ВНЕШНЕЕ СТАРЕНИЕ:

- Изменение цвета лица;
- Нарушение микроциркуляции;
- Уменьшение влаги в коже;
- Замедление процессов регенерации;
- Снижение эластичности кожи;
- Появление морщин;
- Изменение формы и параметров лица.

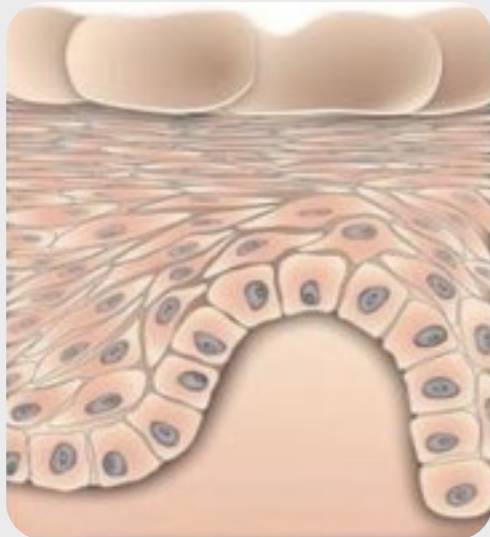
КОЖА И ВОЗРАСТ

- Изначально кожа становится как правило более жирной и плотной (с пубертатного периода до 20 лет);
- Затем состояние кожи постепенно стабилизируется и даже может не потребоваться какой-то специализированный уход;
- Начиная с 25 лет кожа начинает стареть — замедляются процессы обновления клеток рогового слоя, снижается скорость образования коллагена и эластина;
- В период с 35 до 50 лет возрастные изменения кожи становятся все более заметными;
- После 50 лет как правило старение усугубляют гормональные перестройки (менопауза);
- Затем (50–60 лет) изменения относительно стабилизируются и не наблюдается активный процесс старения;
- После 70 лет кожа уже претерпевает практически необратимые изменения, которые становится трудно корректировать.

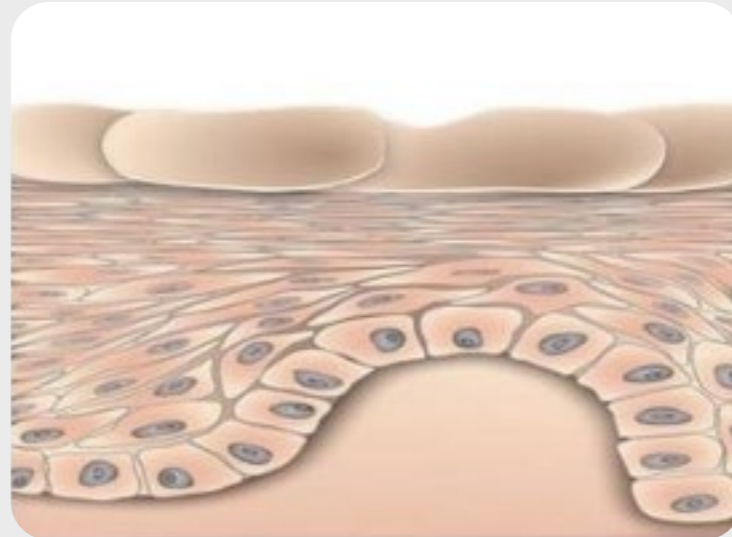
ПРИЗНАКИ СТАРЕНИЯ

Эпидермис:

- Снижается его обновление → утолщение рогового слоя и уменьшение слоя живых клеток;
- Снижается барьерная функция кожи → сухость, шелушение, инфекции, хронические дерматозы;
- С возрастом снижается количество воды в ГЛМ, объем ГЛМ.
- К 60 годам количество липидов снижается на 65%.



МОЛОДОЙ ЭПИДЕРМИС



СТАРЕЮЩИЙ ЭПИДЕРМИС

ПРИЗНАКИ СТАРЕНИЯ

Дерма:

- Снижается скорость образования коллагена, эластина, белков, полисахаридов и межклеточного матрикса → кожа теряет упругость, провисает;
- На уровне дермы образуются глубокие заломы;
- Уменьшается толщина дермы;
- Повышаются процессы гликации и кальцификации;
- Снижается количество активных фибробластов;
- Фибробласты вырабатывают больше фермента гиалуронидаза, который расщепляет собственную ГК.

ПРИЗНАКИ СТАРЕНИЯ

Подкожно-жировая клетчатка:

- Истончение жировой клетчатки в верхней трети лица и ее перемещение в нижнюю треть → опущение бровей и уголков губ;
- Появление слезной борозды, носогубных складок, брылей (овал лица «поплыл»).

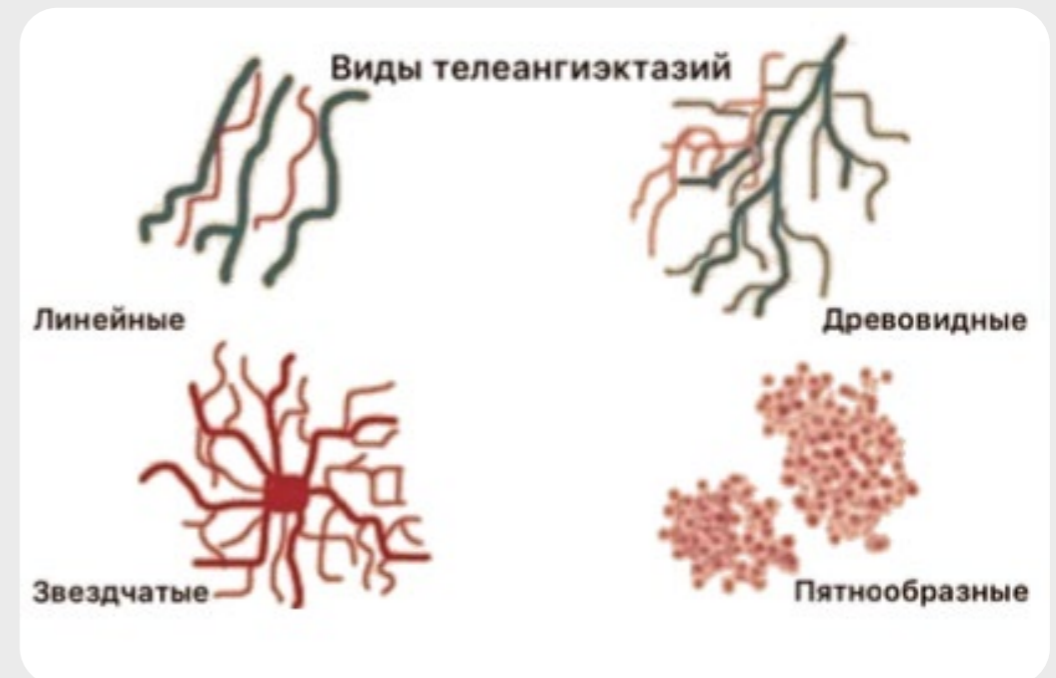


ПРИЗНАКИ СТАРЕНИЯ

Сосуды кожи:

- Спазм мелких капилляров;
- Воспаление в сосудах и прилегающих тканях;
- Повреждение сосудистой стенки;
- Расширение и разрастание поверхностных сосудов кожи
- Иногда образование мелких тромбов.

Как следствие — образование красноты, телеангиэктазий, сосудистых рисунков.



ПРИЗНАКИ СТАРЕНИЯ

Пигментация и седина:

- Появление пигментных пятен;
- Снижение синтеза меланина в волосах;
- Количество активных меланоцитов уменьшается на 8–20% с 40 лет;
- С возрастом они мигрируют в зоны, которые подвергались избыточной инсоляции, скапливаются;
- Нарушается количество пигмента;
- В результате избыточного излучения или травм синтез меланина повышается.



ФОТОСТАРЕНИЕ

Факторы:

- свет;
- климат;
- экология;
- стрессы;
- хронические заболевания;
- образ жизни, питания, вредные привычки.

Изменения в коже при фотостарении:

- дезорганизация эпидермиса;
- изменение качества и снижение количества коллагеновых и эластиновых волокон;
- нарушение микроциркуляции;
- нарушение пигментации кожи;
- нарушение кожного иммунитета;
- снижение регенерации.

ТРИ СТОЛПА СОХРАНЕНИЯ МОЛОДОСТИ

- Эпидермис + дерма — **вода** (плотность, наполненность)
- Дерма — **белки** (плотность, укрепление)
- ПЖК — **липиды** (наполненность, объём)

ОСНОВНЫЕ ТЕОРИИ СТАРЕНИЯ

- **Теория накопления мутаций**

В течение жизни клетки накапливают мутации и со временем уже не способны к восстановлению. Накопление мутаций приводит к онкопроцессам, что приводит к гибели организма.

- **Теория предельного деления**

Соматические клетки могут делиться ограниченное количество раз (у разных клеток организма свой лимит). В результате организм теряет возможность к обновлению, что приводит к старению органов и систем. Данный предел носит название «лимит Хейфлика».

- **Теория утраты теломер**

Объясняет, что причина наличия определенного лимита деления клеток связана с укорочением длины концевых участков хромосом (теломер). Но существует фермент теломераза, способный компенсировать укорочение теломер. Она находится в половых и стволовых клетках, которые способны делиться бесконечно. В остальных клетках теломераза не синтезируется, поэтому они делятся ограниченное количество раз.

ОСНОВНЫЕ ТЕОРИИ СТАРЕНИЯ

. «INFLAMMAGING»

При старении возникает хроническое вялотекущее системное воспаление, являющееся результатом нарушения гомеостаза и накопления «молекулярного мусора», на который реагирует иммунная система. Способствуют развитию данных реакций витаминные и микроэлементные дефициты, хронические, возраст-ассоциированные заболевания, нарушения микробиома, гликация и т.д.

. Свободно-радикальная теория

Свободные радикалы - активные формы кислорода, которые имеют неспаренный электрон и вступают в реакцию с другими молекулами. Свободные радикалы повреждают белки, липиды клеточных мембран, ДНК, вызывая окислительный стресс. В молодом организме данные молекулы обезвреживаются антиоксидантной системой организма, но при старении ее активность снижается, в результате чего накапливаются повреждения клеток.

ПРИЧИНЫ ОБРАЗОВАНИЯ СВОБОДНЫХ РАДИКАЛОВ

ОБРАЗОВАНИЕ СВОБОДНЫХ РАДИКАЛОВ



ОБЗОР АНТИОКСИДАНТНЫХ, ANTI AGE, ОСВЕТЛЯЮЩИХ СРЕДСТВ



M.AKLIVE
professional skincare

ACTIVE SERUM
**WHITENING
THERAPY**

ПРОФИЛАКТИКА ПИГМЕНТАЦИИ
И КОМПЛЕКСНОЕ ВЫРАВНИВАНИЕ ТОНА
КОЖИ ЛИЦА ЛЮБОГО ТИПА

M.AKLIVE
professional skincare

ACTIVE SERUM
**ROSACEA
THERAPY**

КОМПЛЕКСНАЯ ПРОФИЛАКТИКА
И УХОД ЗА РЕАКТИВНОЙ КОЖЕЙ ЛИЦА
ЛЮБОГО ТИПА

AquaXyl™
Acetyl Dipeptide-1
Acetyl tetrapeptide-22
Ceramide 3, 6, 1
Lactobacillus ferment

M.AKLIVE
professional skincare

ACTIVE SERUM
**ACNE
THERAPY**

КОМПЛЕКСНАЯ ПРОФИЛАКТИКА
И УХОД ЗА ПРОБЛЕМНОЙ
КОЖЕЙ ЛИЦА ЛЮБОГО ТИПА

SeboCure™, Salicylic acid,
Dipotassium glycyrrhizinate,
Azelaic Acid, Zinc PCA

M.AKLIVE
professional skincare

**REVITAL
ESSENCE**

ANTIOXIDANTS + PEPTIDE BOOST
СЫВОРОТКА С АРГИРЕЛИНОМ, ШИШКОМ PCA
И СТАБИЛИЗИРОВАННЫМ ВИТАМИНОМ C
ПРОТИВ ОКСИДАТИВНОГО СТРЕССА
И ИРИТАЦИИ КОЖИ

Acetyl hexapeptide-8
Beautifeye™, Illumiscin®
EpoZen®, Alpine Rose Activ

M.AKLIVE
professional skincare

ACTIVE SERUM
**ANTI-AGE
PEPTIDE**

КОМПЛЕКСНЫЙ УХОД
ЗА УВЯДАЮЩЕЙ КОЖЕЙ ЛИЦА
ЛЮБОГО ТИПА

Matrixyl™, Beautifeye™,
Acetyl Tetrapeptide-5,
Glycolic acid

M.AKLIVE
professional skincare

ACTIVE SERUM
**WHITENING
THERAPY**

ПРОФИЛАКТИКА ПИГМЕНТАЦИИ
И КОМПЛЕКСНОЕ ВЫРАВНИВАНИЕ
КОЖИ ЛИЦА ЛЮБОГО ТИПА

АКТИВНЫЕ АНТИОКСИДАНТЫ В СРЕДСТВАХ M.AKLIVE

Стабильные формы витамина С:

- Аскорбил глюкозид (Ascorbyl Glucoside) — нейтрализация свободных радикалов, осветление и выравнивание тона кожи, синтез коллагена.
- Аскорбил тетраизопальмитат (Ascorbyl Tetraisoalmitate) — питающий и отбеливающий кожу компонент, способствующий снижению хрупкости мелких капилляров, усиливает синтез коллагена, ускоряет заживление.

Растительные экстракты:

- Экстракт коры альбиции (albizia julibrissin bark extract) — снимает следы усталости, вызванные процессами гликации и гликооксидации. восстанавливает и защищает белковые структуры.
- Экстракт альпийской розы (Alpine Rose Activ) — стимулирует выработки собственного коллагена, эластина и гиалуроновой кислоты. Помогает защитить кожу от факторов, вызывающих визуальные признаки возрастных изменений на коже.
- Гидролизованный экстракт водорослей (Hydrolyzed Rhodophyceae extract) — защищает кожу от воздействия внешних агрессивных факторов, приводящих к преждевременному старению, покраснениям и повышению чувствительности.
- Экстракт корня солодки (лакричника) (Glycyrrhiza glabra (Licorice) extract) обладает отбеливающим и антиоксидантным действием.

ЭССЕНЦИЯ «АНТИОКСИДАНТЫ + ПЕПТИДНЫЙ БУСТ»

REVITAL ESSENCE «ANTIOXIDANTS + PEPTIDE BOOST»



pH 5,5

30 мл

Пептид-миорелаксант аргирелин- ацетилгексапептид-8 воздействует на передачу нервного импульса, обладая ботулоподобным эффектом, в результате уменьшается глубина мимических морщин.

Ниацинамид и комплекс Illumiscin, содержащий стабилизированный витамин С и цинк PCA, оказывают антиоксидантное, осветляющее и омолаживающее действие.

Комплекс Beautifeye доказанно подтягивает верхнее веко, разглаживает морщины в районе «гусиных лапок», укрепляет хрупкую микрососудистую сеть области вокруг глаз, что уменьшает отечность и синеву, минимизируя внешние признаки «усталости».

ExproZen (гидролизат глубоководной водоросли) защищает кожу от воздействия внешних агрессивных факторов, снижая нейрогенное воспаление и симптомы чувствительной кожи: немедленный успокаивающий эффект и уменьшение покраснения.

Alpine Rose Activ способствует стимулированию выработки собственного коллагена, эластина и гиалуроновой кислоты, помогает в купировании причин видимого старения кожи. In vitro и клинические исследования показали, что Alpine Rose Active оказывает омолаживающий эффект кожи, устраняя специфические стареющие клетки.

Трегалоза и бетаин сохраняют уровень увлажненности эпидермиса.

Крем является ламеллярным, а комплекс Лецигель выступает транспортом для активов, ускоряя и делая более заметным клинический эффект от применения.

СОСТАВ: вода, глицерил стеарат цитрат, сукрозы стеарат, полиглицерил-4 кокоат, цетиловый спирт, рицинолеат натрия, коко-каприлат/капрат, глицерин, экстракт коры альбиции ленкоранской, дарутозид (Beautifeye™), гидролизированный экстракт красной водоросли (ExproZen®), экстракт листьев оливы европейской, аскорбил глюкозид, цинк PCA (Illumiscin®), стеарил гептаноат, стеарил каприлат, 1,3 пропандиол, динатрия фосфат, ацетилгексапептид-8 (Reproage™), натрия фосфат, каприлил гликоль, этоксидилгликоль, экстракт альпийской розы (Alpine rose active), цетиариловый спирт, трегалоза, бетаин, целлюлоза, ниацинамид, феноксиэтанол, бензиловый спирт, этилгексилглицерин, натрия акрилат кополимер, лецитин, дихлорбензиловый спирт, натрия фитат, парфюмерная композиция, экстракт листьев розмарина.

АКТИВНЫЕ ИНГРЕДИЕНТЫ: Beautifeye (глицерин, экстракт коры альбиции ленкоранской, дарутозид) 3%, Illumiscin (экстракт листьев оливы европейской, аскорбил глюкозид, цинк PCA) 3%, Reproage (динатрия фосфат, ацетилгексапептид-8, натрия фосфат, каприлил гликоль) 2%, ExproZen (гидролизированный экстракт водорослей), Alpine Rose Activ (экстракт альпийской розы), трегалоза, бетаин, ниацинамид, энхансер Лецигель (натрия акрилат кополимер, лецитин)

ПОКАЗАНИЯ: мимические морщины на коже лица, отечность и синева на коже вокруг глаз. Для всех типов кожи. Продлевает эффективность инъекций ботулотоксина.

СПОСОБ ПРИМЕНЕНИЯ: нанесите эссенцию на чистую кожу лица и области вокруг глаз легкими движениями по направлениям массажных линий, затем при необходимости используйте крем по типу кожи вечером или SPF крем утром. Используйте 1–2 раза в день утром и/или вечером.



Эссенция

Мимические морщины на лбу и в районе межбровья стали менее заметными, синева на коже вокруг глаз меньше

ПЕПТИДЫ

- Низкомолекулярные компоненты белковой природы, состоящие из аминокислот;
- В зависимости от количества аминокислот меняется название пептида:
 - до 10 — олигопептид;
 - от 10 до 100 — полипептид;
 - более 100 — белок.
- Соединены между собой пептидной связью;
- Имеют торговое название и название по номенклатуре INCI.

ПРИСТАВКИ В НАЗВАНИЯХ ПЕПТИДОВ

Palmitoyl — пальмитиновый «хвост», позволяющий пептиду пройти глубже за счет его липофильности.

Acetyl — стабилизирует пептид.

- Пептиды работают на перспективу. Самые «скоростные» — нейропептиды.
- Эффект стоит ожидать по истечении приблизительно 6 недель.
- Идеальный вариант нанесения для яркого эффекта — 2 раза в день в течение 2–3 месяцев.

ПЕПТИДЫ В СРЕДСТВАХ M.AKLIVE

Матрикины — сигнальные пептиды:

- Увеличивают активность фибробластов;
- Запускают синтез компонентов дермального матрикса;
- Имеют выраженный омолаживающий эффект.

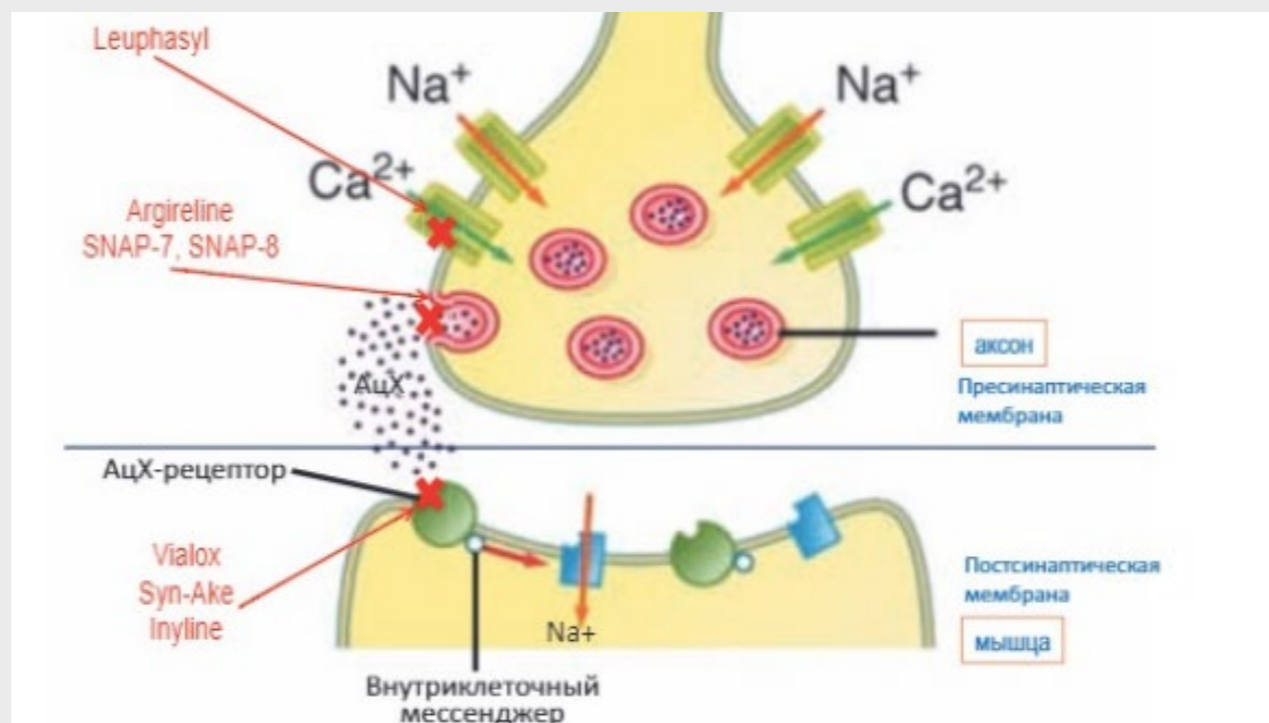
Пальмитоил трипептид-38 Matrixyl (Palmitoyl Tripeptide-38, Франция) стимулирует образование коллагена, гиалуроновой кислоты, ламинина, фибронектина, что при регулярном применении обеспечивает снижение глубины и объема морщин.

ПЕПТИДЫ В СРЕДСТВАХ М.АКЛIVE

Пептиды – миорелаксанты:

- Имеет ботулоподобное действие;
- Может достигать уровня мышечных клеток и нервных окончаний, благодаря энхансерам;
- Имеет эффект лишь при длительном применении.

Argireline (acetyl hexapeptide-8) – действует на уровне пресинаптической мембраны. Ингибитор нейротрансмиттеров. Медиатор ацетилхолин выходит в пресинаптическую мембрану и даёт сигнал мышечному волокну сокращаться.



АКТИВНАЯ СЫВОРОТКА «ВОССТАНОВЛЕНИЕ УВЯДАЮЩЕЙ КОЖИ»

ACTIVE SERUM «ANTI-AGE PEPTIDE»

CLINICALLY
TESTED

НА 17%
СНИЖЕНИЕ ГЛУБИНЫ МОРЩИН
ЧЕРЕЗ 5 НЕДЕЛЬ



pH 5,5

30 мл

Клинические исследования активной сыворотки «ANTI-AGE PEPTIDE» показали уменьшение выраженности сетки поверхностных морщин на 13,92% через 5 недель использования утром и вечером; визиосканирование по SELS параметрам (морщинистость) показало снижение морщинистости на 17,26%.

Ацетил тетрапептид-5 Eyeseryl оказывает выраженный противоотечный и дренажный эффект, избавляет от уставшего внешнего вида в области вокруг глаз. Также ацетил тетрапептид-5 восстанавливает кожный каркас, подтягивая кожу, и повышает ее эластичность и упругость.

Дополнительно комплекс Beautifeye доказанно подтягивает верхнее веко, разглаживает морщины в районе «гусиных лапок», укрепляет хрупкую микрососудистую сеть области вокруг глаз, что уменьшает отечность и синеву, минимизируя внешние признаки «усталости».

Пальмитоил трипептид-38 Matrixyl стимулирует образование коллагена, гиалуроновой кислоты, фибронектина и др., что обеспечивает снижение глубины и объема морщин, повышению тонуса кожи.

Фосфолипиды и сфинголипиды поддерживают целостность собственного защитного липидного барьера, благодаря чему удерживается влага в коже.

Гликолевая кислота мягко отшелушивает, способствует уменьшению морщин, осветляет кожу и придает здоровое сияние.

Трегалоза, глицерин и бетаин дополнительно увлажняют на разных уровнях эпидермиса. Ламеллярная структура средства улучшает проникновение активов в кожу, повышая эффективность ухода. Подходит для всех типов кожи.

СОСТАВ: деионизированная вода, стеарил гептаноат, стеарил каприлат, стеарет-2, ППГ-15 стеариловый эфир, изононил изонаноат, глицерин, экстракт коры альбиции ленкоранской, дарутозид (Beautifeye™), ацетилтетрапептид-5 (Eyeseryl®), стеарет-21, фосфолипиды, сфинголипиды (Ceramide complex CLR), бетаин, гидроксипропил циклодекстрин, палмитоил трипептид-38 (Matrixyl™), цетеариловый спирт, сквалан, трегалоза, феноксиэтанол, бензиловый спирт, этилгексилглицерин, парфюмерная композиция, гидроксиэтилакрилат/натрия акрилоил-диметил таурат кополимер, гликолевая кислота, натрия гидроксид, натрия глюконат, дихлорбензиловый спирт, экстракт листьев розмарина.

АКТИВНЫЕ ИНГРЕДИЕНТЫ: Beautifeye (глицерин, экстракт коры альбиции лекоранской, дарутозид) 3%, Eyeseryl (ацетил-тетрапептид 5, глицерин, вода) 3%, Matrixyl (глицерин, вода, гидроксипропил циклодекстрин, палмитоил трипептид 38) 2%, гликолевая кислота 0,5%, глицерин, комплекс церамидов Ceramide complex CLR (фосфолипиды, сфинголипиды), сквалан, трегалоза, бетаин

ПОКАЗАНИЯ: хроно- и фотостарение, птоз овала лица, снижение тургора кожи, отечность и синева на коже вокруг глаз. Для всех типов кожи.

СПОСОБ ПРИМЕНЕНИЯ: нанесите активную сыворотку на чистую кожу лица, область вокруг глаз, шею и декольте. При необходимости используйте крем по типу кожи вечером или spf крем утром. Используйте 1–2 раза в день утром и/или вечером.



Сыворотка Анти-эйдж

Глубина носогубной складки уменьшилась

АКТИВНАЯ СЫВОРОТКА «ВОССТАНОВЛЕНИЕ РОВНОГО ТОНА КОЖИ С ПИГМЕНТАЦИЕЙ»

ACTIVE SERUM «WHITENING THERAPY»



pH 5,5

30 мл

Биомиметический пептид Melanostatine, содержащий нонапептид-1 корректирует первую фазу причин появления пигментации, предотвращая активацию тирозина и синтеза меланина. Диметилметокси Хроманил Пальмитат Chromobright осветляет кожу, снижая содержание меланина в клетках благодаря ингибированию тирозиназы, а также борется с признаками фотостарения.

Транексамовая кислота подавляет образование и накопление меланина, а также разрушает уже имеющийся пигмент в клетках. Кроме этого транексамовая кислота укрепляет стенки сосудов и уменьшает чувствительность кожи к ультрафиолету.

Ниацинамид вызывает снижение пигментации и уменьшает проявления солнечного эластоза.

Стабилизированная форма витамина С — аскорбил тетраизопальмитат, проникает глубоко в эпидермис и уменьшает способность к продвижению и распределению пигмента в клетках кожи, что помогает бороться с пигментацией. Кроме этого аскорбил тетраизопальмитат осветляет имеющуюся пигментацию, действует как антиоксидант, коллагеностимулятор и уплотняет капилляры.

Дополнительно экстракт корня солодки (лакричника) ингибирует тирозиназу и помогает бороться с окислительным стрессом. Смесь линолевой, линоленовой и олеиновой кислот восстанавливают целостность липидного барьера, а трегалоза и бетаин увлажняют на разных уровнях эпидермиса. Ламеллярная структура средства улучшает проникновение активов в кожу, повышая эффективность ухода. Подходит для всех типов кожи, в том числе для кожи вокруг глаз при наличии пигментации.

СОСТАВ: деионизированная вода, вода, декстран, нонапептид-1 (Melanostatin™), стеарет-2, ППГ-15 этиловый стеарил, стеарет-21, масло пальмы, масло рапсы, пропилгептил каприлат, дипентаэритритил гексакаприлат/гексакапрат, пропандиол, бетаин, этил линолеат, этил линоленат, этил олеат (Vitamin F Ethyl Ester), аскорбил тетраизопальмитат, транексамовая кислота, цетиариловый спирт, трегалоза, ниацинамид, феноксиэтанол, бензиловый спирт, этилгексилглицерин, ксантановая камедь, диметилметоксихроманил пальмитат (Chromobright™), экстракт солодки (лакричника), ППГ-децилтетрадецет-30, бутилен гликоль, натрия глюконат, дихлорбензиловый спирт, экстракт листьев розмарина, парфюмерная композиция, лимонная кислота.

АКТИВНЫЕ ИНГРЕДИЕНТЫ: Melanostatine (декстран, нонапептид-1) 4%, аскорбил тетраизопальмитат 1%, транексамовая кислота 1%, ниацинамид 1%, Vitamin F Ethyl Ester (этил линолеат, этил линоленат, этил олеат), Chromobright (диметилметоксихроманил пальмитат), экстракт солодки (лакричника), трегалоза, бетаин

ПОКАЗАНИЯ: пигментация любого происхождения. Подходит для применения беременным и кормящим. Не проявляет цитотоксических эффектов, раздражения или фотосенсибилизации. Подходит для использования круглый год, не конфликтует с аппаратными способами коррекции пигментации.

СПОСОБ ПРИМЕНЕНИЯ: Используйте 1–2 раза в день утром и/или вечером. Нанесите активную сыворотку на чистую кожу лица (область вокруг глаз по потребности) и легкими движениями по направлениям массажных линий распределите сыворотку. При необходимости используйте крем по типу кожи лица вечером или SPF крем утром.

При наличии пигмента любого происхождения рекомендуем круглогодично использовать SPF50 по типу кожи.



Отбеливающая сыворотка

Заметное осветление гиперпигментации

НАРУШЕНИЕ МИКРОЦИРКУЛЯЦИИ

- Кожа недополучает большое количество питательных элементов. Нарушаются все её процессы.
- **Спастический тип:**
ухудшение кровоснабжения и питания кожи, сухость, большое количество мелких морщин, уменьшение объёмов лица.
- **Атонический тип:**
расширение венул и капилляров, накопление избытка жидкости и белков в межклеточном пространстве и ПЖК, отёчность, деформация овала лица, пастозность, глубокие морщины и складки.
- **Смешанный тип:**
умеренное проявление обоих типов сразу.

**Работа с микроциркуляцией при омоложении кожи — ПЕРВИЧНА!
Локальная коррекция вторична.**

АКТИВНАЯ СЫВОРОТКА

«ВОССТАНОВЛЕНИЕ ЧУВСТВИТЕЛЬНОЙ КОЖИ ЛИЦА ЛЮБОГО ТИПА»

ACTIVE SERUM «ROSACEA THERAPY»

CLINICALLY
TESTED

НА 22%
СНИЖЕНИЕ ЭРИТЕМЫ
ЧЕРЕЗ 4 НЕДЕЛИ



pH 5,5

30 мл

Клинические исследования активной сыворотки «ROSACEA THERAPY» показали снижение уровня эритемы (покраснений) на 22,22% через 4 недели использования утром и вечером.

Ацетил тетрапептид-22 в комплексе Thermostressine повышает толерантность кожи к стрессу и снижает проявления эритемы, в результате уменьшается покраснения и гиперчувствительность кожи.

Calmosensine, содержащий Ацетил дипептид-1 цетил эфир действует как нейромедиатор, снижает восприимчивость кожи к перепадам температур, уменьшает неприятные ощущения и нежелательную гиперреактивность.

Пиперонил глюкозид в компоненте Redyless снижает гиперреактивность и чувствительность кожи, контролирует ангиогенез, стимулируя устойчивость сосудов к деформации, уменьшает их диаметр, сокращая по интенсивности и площади покраснение, что в целом способствует поддержанию ровного тона, сужение видимой капиллярной сети и минимизирует эритему.

Фермент лактобактерий является постбиотиком, стимулирует синтез β -дефенсина (естественного антибиотика в коже человека), что восстанавливает и сохраняет баланс микробиома кожи, снимает воспаление и уменьшает выраженность эритемы, улучшает сопротивляемость защитного барьера.

Комплекс Sk-influx, содержащий керамиды 3,6,1, фитосфингозин и холестерол восстанавливает липидный барьер кожи, помогая коже сопротивляться агрессивным факторам внешней среды и контролируя ТЭПВ.

AquaXyl и глицерин активируют белки-аквапорины и обладают влагоудерживающими свойствами, совместно с трегалозой и бетаином увлажняют на разных уровнях эпидермиса и поддерживают целостность барьера рогового слоя. Ламеллярная структура средства улучшает проникновение активов в кожу, повышая эффективность ухода. Подходит для всех типов кожи.

АКТИВНАЯ СЫВОРОТКА

«ВОССТАНОВЛЕНИЕ ЧУВСТВИТЕЛЬНОЙ КОЖИ ЛИЦА ЛЮБОГО ТИПА»

ACTIVE SERUM «ROSACEA THERAPY»

СОСТАВ: деионизированная вода, пропилгептил каприлат, стеарет-2, ППГ-15 стеариловый эфир, изононил изонаноат, ксилитил глюкозид, ангидроксилитол, ксилитол (Aquaхyl™), бутилен гликоль, лаурет-3, гидроксэтилцеллюлоза, ацетил дипептид-1 цетил эфир (Calmosensine™), бетаин, стеарет-21, пропандиол, пиперонил глюкозид (Redyless®), глицерин, ацетил тетрапетид-22 (Thermostressine®), фермент лактобактерий, церамид 3, церамид 6, церамид 1, фитосфингозин, холестерол (Sk-influx®), натрия лауроил лактилат, карбомер, ксантановая камедь, цетеариловый спирт, сквалан, трегалоза, феноксиэтанол, бензиловый спирт, этилгексилглицерин, парфюмерная композиция, натрия глюконат, дихлорбензиловый спирт, экстракт листьев розмарина.

АКТИВНЫЕ ИНГРЕДИЕНТЫ: Aquaхyl (ксилитил глюкозид, ангидроксилитол, ксилитол) 3%, Calmosensine (бутилен гликоль, лаурет 3, гидроксэтилцеллюлоза, ацетил дипептид 1 цетил эфир) 3%, Redyless (пропандиол, пиперонил глюкозид) 2%, Thermostressine (глицерин, ацетил тетрапетид 22) 2%, фермент лактобактерий, комплекс Sk-influx (церамид 3, церамид 6, церамид 1, фитосфингозин, холестерол), бетаин, трегалоза, сквалан.

ПОКАЗАНИЯ: купероз, розацеа; повышенная чувствительность и реактивность кожи на температурные изменения, прикосновения, пищевые продукты (кофе, острое, спиртное). Не конфликтует с лекарственными препаратами для лечения розацеа.

СПОСОБ ПРИМЕНЕНИЯ: Используйте 1–2 раза в день утром и/или вечером. Нанесите активную сыворотку на чистую кожу лица легкими движениями по направлениям массажных линий, затем, по необходимости используйте крем по типу кожи лица вечером или SPF крем утром.



Сыворотка Розацеа терапи

Проявления эритемы и телеангиэктазии сократились

АКТИВНАЯ СЫВОРОТКА «ВОССТАНОВЛЕНИЕ ПРОБЛЕМНОЙ КОЖИ»

ACTIVE SERUM «ACNE THERAPY»



pH 5,5

30 мл

В уходе за кожей, склонной к акне, необходим комплексный подход: регуляция активности сальных желез и микробиома кожи, снижение реактивности, уменьшение раздражений, комедонов и воспалений, ускорение заживлений различных повреждений.

Проникая в глубокие слои кожи, липосомальный комплекс SeboCure снижает процесс закупоривания пор и образования комедонов, снижает выработку себума и, как следствие, уменьшает деятельность *Cutibacterium acnes*, что приводит к сокращению воспалительных элементов.

Метилсульфонилметан или органическая сера обладает сильным себорегулирующим и противовоспалительным действием, регулирует проявление эритемы и успокаивает кожу, ускоряет заживление и снижает риск появления рубцов.

Водорастворимая салициловая кислота снижает себосекрецию, способствует оттоку себума, очищает поры, уменьшает количество комедонов и воспалений на коже.

Дикалий глицирризинат успокаивает кожу и снижает гиперемиию.

Ниацинамид регулирует себосекрецию, осветляет, оказывает противовоспалительное действие, сужает поры и успокаивает кожу. Трегалоза и бетаин дополнительно увлажняют на разных уровнях эпидермиса.

Смесь незаменимых жирных кислот в комплексе Vitamin F, выделенном из сафлорового масла, обеспечивает восстановление липидного барьера кожи.

Ламеллярная структура средства улучшает проникновение активов в кожу, повышая эффективность ухода. Подходит для всех типов кожи.

СОСТАВ: деионизированная вода, стеарил гептаноат, стеарил каприлат, стеарет-2, ППГ-15 стеариловый эфир, пропилгептил каприлат, пропандиол, этил линолеат, этил линоленат, этил олеат (Vitamin F Ethyl Ester), бетаин, этоксицидигликоль, фитостеролы, каприловые триглицериды, лецитин, сквалан, экстракт корня солодки (лакричника), изофлавоноиды сои, масло ши, экстракт корней дикого ямса, ниацинамид, пиридоксина гидрохлорид, азелаиновая кислота, керамид 3, цинк PCA (SeboCure™), изононил изононаноат, стеарет-21, цетеариловый спирт, метилсульфонилметан, трегалоза, салициловая кислота, декстрин, полидекстроза, амилопектин, ниацинамид, дикалия глицирризинат, экстракт листьев розмарина, натрия глюконат, ксантановая камедь, парфюмерная композиция, полиакрилат кроссполимер-7, феноксиэтанол, бензиловый спирт, этилгексилглицерин, дихлорбензиловый спирт.

АКТИВНЫЕ ИНГРЕДИЕНТЫ: SeboCure (фитостеролы, каприловые триглицериды, лецитин, сквалан, экстракт корня солодки (лакричника), изофлавоноиды сои, масло ши, экстракт корней дикого ямса, ниацинамид, пиридоксина гидрохлорид, азелаиновая кислота, керамид 3, цинк PCA) 2%, метилсульфонилметан 1%, водорастворимая салициловая кислота 1%, Vitamin F Ethyl Ester (этил линолеат, этил линоленат, этил олеат), бетаин, трегалоза, ниацинамид, сквалан, дикалия глицирризинат

ПОКАЗАНИЯ: комедоны, воспаления; акне 1–2 степени. Подходит для применения с подросткового периода, а также беременным и кормящим. Не конфликтует с наружными и системными лекарственными препаратами для лечения акне. Не вызывает увеличения фоточувствительности кожи.

СПОСОБ ПРИМЕНЕНИЯ: используйте 1–2 раза в день утром и/или вечером. Нанесите активную сыворотку на чистую кожу лица легкими движениями по направлениям массажных линий, затем, при необходимости используйте крем по типу кожи лица вечером или SPF крем утром. Не наносить на область вокруг глаз.



Сыворотка Акне терапи

Количество закрытых и открытых комедонов, папул сократилось

ОБЗОР СЫВОРОТОК С РЕТИНОЛОМ



РЕТИНОЛ

- Имеет огромную доказательственную базу.
- Имеет максимально широкий спектр действия.
- Инкапсулированные ретиноиды действуют мягче. Они наиболее стабильны и эффективны.
- Жирорастворимые компоненты.
- Ретиноиды — структурные аналоги витамина А. Витамин А — клеточный коммуникатор, он стимулирует клетки к активному делению и нормальной жизнедеятельности, т. е. «омолаживает» их.
- Ретинол работают изнутри, ускоряя деление клеток, поэтому его ошибочно считают отшелушивающим агентом. **Но это не так.**

РЕТИНОИДЫ БЫВАЮТ ДВУХ ВИДОВ:

Натуральные — синтезируются в организме из провитамина А (ретинил пальмитат, ретинил ацетат, ретинол, ретинальдегид, третиноин (ретиноевая кислота)).

Синтетические — создаются в лабораториях. Их молекулы могут существенно отличаться от натуральных. Это, например, адапален, тазаротен, изотретиноин, трифаротен.

Косметические средства содержат мягкие ретиноиды — ретиналь, ретинил ретиноат, HPR. Лекарственные ретиноиды действуют быстрее и ярче, косметические — сначала накапливаются в клетках, активируются по мере необходимости и действуют мягче и медленнее.

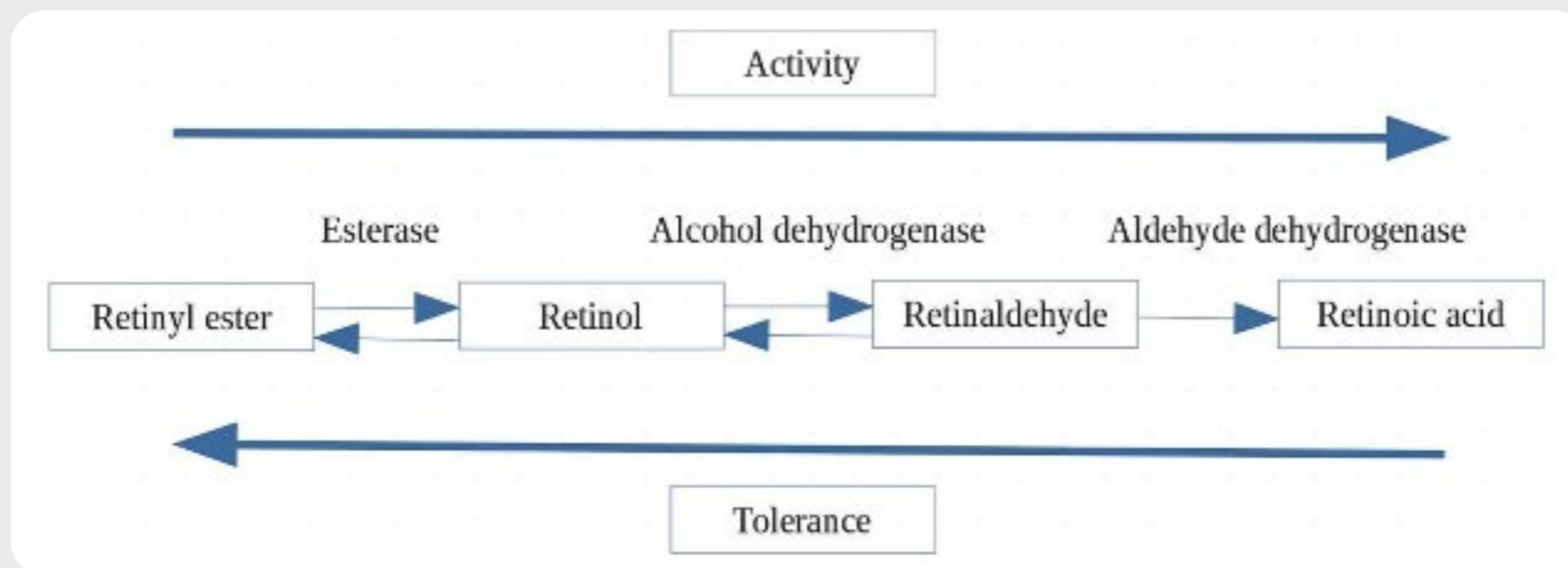


СХЕМА ПРЕОБРАЗОВАНИЯ РЕТИНОЛА

СЫВОРОТКИ С ИНКАПСУЛИРОВАННЫМ РЕТИНОЛОМ 0,4% и 0,8%

ENCAPSULATED RETINOL SERUM 0,4% & 0,8%



30 мл

Ретинол — высокоэффективный антивозрастной компонент, способствующий обновлению клеток эпидермиса и дермы. Кардинально улучшает эластичность, упругость и плотность кожи, выравнивая ее рельеф и сокращая глубину морщин.

Дополнительно ретинол обладает выраженным действием против акне, нормализуя кератинизацию и регуляцию выработки кожного сала, вследствие чего уменьшается количество воспалительных элементов, открытых и закрытых комедонов, а благодаря себостатической активности снижается секреция себума.

Ингибирование ретинолом тирозиназы (фермента, запускающего процесс выработки пигмента меланина) и ускорение обновления кожи помогают бороться с пигментацией любой природы происхождения (возрастная, посттравматическая, гормональная, фотопигментация).

В данной сыворотке молекула ретинола инкапсулирована, такая структура обеспечивает улучшенную доставку в глубокие слои кожи в защищенном стабильном состоянии, а в последующем — мягкое медленное высвобождение и пролонгированное воздействие, что уменьшает риск появления реактивного ответа.

Бетаин и натрия гиалуронат поддерживают увлажнение на разных уровнях эпидермиса, снижая возможную обезвоженность и шелушение кожи от применения ретинола.

Экстракт корней лакричника предотвращает развитие реактивного ответа, а смесь керамидов и холестерина восстанавливает поврежденный липидный барьер.

Процианидины семян винограда выступают антиоксидантом, защищая кожу от воздействия свободных радикалов.

СЫВОРОТКИ С ИНКАПСУЛИРОВАННЫМ РЕТИНОЛОМ 0,4% и 0,8%

ENCAPSULATED RETINOL SERUM 0,4% & 0,8%

СОСТАВ: деионизированная вода, бутилен гликоль, ретинол, гидроксипропил циклодекстрин (SpecKare® RRT), экстракт косточки винограда, экстракт корня лакричника (солодки), полиглицерил-3 цетилового эфира оливат/сукцинат, изодецил неопентаноат, бетаин, цетиариловый спирт, изононил изононаноат, сквалан, феноксиэтанол, глицерил лаурат, стеарил глицирретинат, керамиды, холестерил гидроксистеарат, натрия гиалуронат (Cube 3™), карбомер, парфюмерная композиция, экстракт листьев розмарина, натрия глюконат, дихлорбензиловый спирт.

АКТИВНЫЕ ИНГРЕДИЕНТЫ: инкапсулированный комплекс с ретинолом 4% и 8%, чистого ретинола по массе от готового продукта 0,4% и 0,8%, экстракт косточки винограда, экстракт солодки, бетаин, сквалан, керамиды, натрия гиалуронат.

ПОКАЗАНИЯ: акне, комедоны и воспаления; пигментация любого генеза; снижение тургора и эластичности кожи всех типов. 18+

СПОСОБ ПРИМЕНЕНИЯ: в течение первых 2х недель: при сухой и чувствительной коже — 1 раз в неделю; при жирной и нормальной — 2 раза. Начиная с 3 недели следует добавить еще 1 нанесение. Максимальное количество нанесений в неделю — 5 раз.

Используйте сыворотку на ночь только на кожу лица, исключая зону вокруг глаз. Применение на шее и декольте возможно при хорошей переносимости сыворотки. Через 15–30 минут нанесите крем по типу кожи. Утром обязательно используйте солнцезащитный крем с фактором защиты SPF не ниже 30.

При сильном шелушении и покраснении (ретиноевый дерматит), сократите количество применений, наблюдая за реакцией кожи. Если дерматит не проходит, отмените сыворотку до момента восстановления кожи, после чего возобновите использование, уменьшив частоту применений.

Сыворотка с инкапсулированным ретинолом 0,4% идеальна для первого знакомства, далее можно переходить на сыворотку с 0,8% ввода. Для жирной, возрастной и плотной кожи без признаков повышенной чувствительности допускается вводить сыворотку с 0,8% ввода сразу, при этом обязательно соблюдая все правила использования.

МЕРЫ ПРЕДОСТОРОЖНОСТИ: не применяйте во время беременности и лактации, а также при терапии системными ретиноидами. Не наносите на участки с открытыми ранами и травмами.

Во время проведения профессиональных химических пилингов, лазерной терапии и других травматичных процедур проконсультируйтесь с вашим косметологом.

Не рекомендуем наносить данную сыворотку с кислотными продуктами в одно применение. При использовании в качестве анти-акне средства в первое время применения возможно обострение высыпаний за счет ускорения обновления кожи.

Из-за свойства ретинола повышать фоточувствительность кожи, используйте сыворотку в осенне-зимний период с момента снижения солнечной активности в вашем регионе (в среднем с октября по март). Для предотвращения пигментации не используйте в летний период.

- Все ретиноиды работают по направлениям коррекции акне, гиперпигментации, имеют антиэйдж-эффект.
- Средство выбираем, исходя из компонентов основы, концентрации ретиноидов, дополнительных активов.
- Ретиноиды разрешены к применению с 12 лет (для коррекции воспалений). При коррекции возрастных изменений оптимальный возраст 35+.
- В период беременности и лактации рекомендовано отказаться от любых средств с ретинолом.
- Минимальный курс применения ретиноидов 3–6 месяцев, в идеале до года. Дальше можно перейти на поддерживающую терапию.
- Первые результаты работы с акне можно оценивать в течение 3–4 недель, при коррекции возрастных изменений не раньше 6–8 недель.

ВВЕДЕНИЕ РЕТИНОЛА В УХОД

- По принципу лестницы, начиная с невысоких концентраций.
- Использование с 1–2 раз в неделю, тестируя реакцию кожи, плавно увеличивая кратность (+1 раз в неделю, если не наблюдается побочных эффектов).
- Наносятся вечером на сухое чистое лицо, спустя 15–20 минут можно при необходимости нанести базовое средство (увлажняющий или барьерный крем).
- Обязательное использование средств с SPF утром.
- В период привыкания кожи к ретиноидам не рекомендуется использовать дополнительные раздражающие активы (бензоил пероксид, кислоты, энзимы, кислые формы аскорбиновой кислоты).

РЕТИНОЛ И КИСЛОТЫ

Чем активнее продукт с ретиноидами, тем мягче средств с кислотами.

Сочетание кислот и ретинола в **ОДНО ПРИМЕНЕНИЕ** оправдано, если нам нужна синергия средств или мы не можем добиться нужного результата только с одной группой компонентов.

- **Варианты сочетаний anti-acne:** салициловая, миндальная, диоевая, пировиноградная, производные азелаиновой (Potassium Azeloyl Diglycinate, Azelamide MEA).
- **Варианты сочетаний anti-age:** гликолевая (с осторожностью), молочная, РНА-кислоты, тиоктовая/феруловая, винная/ пировиноградная.
- **Варианты сочетания для коррекции гиперпигментации:** гликолевая (с осторожностью), молочная, азелаиновая, кочевая, феруловая, винная/пировиноградная.

